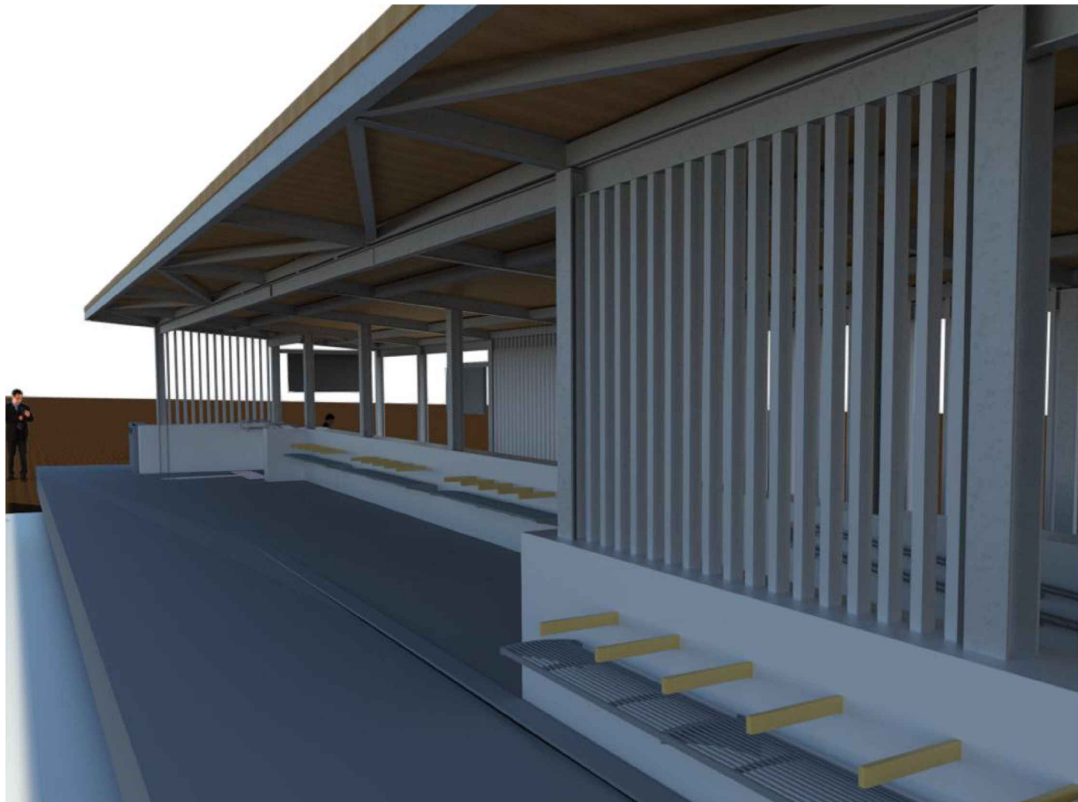


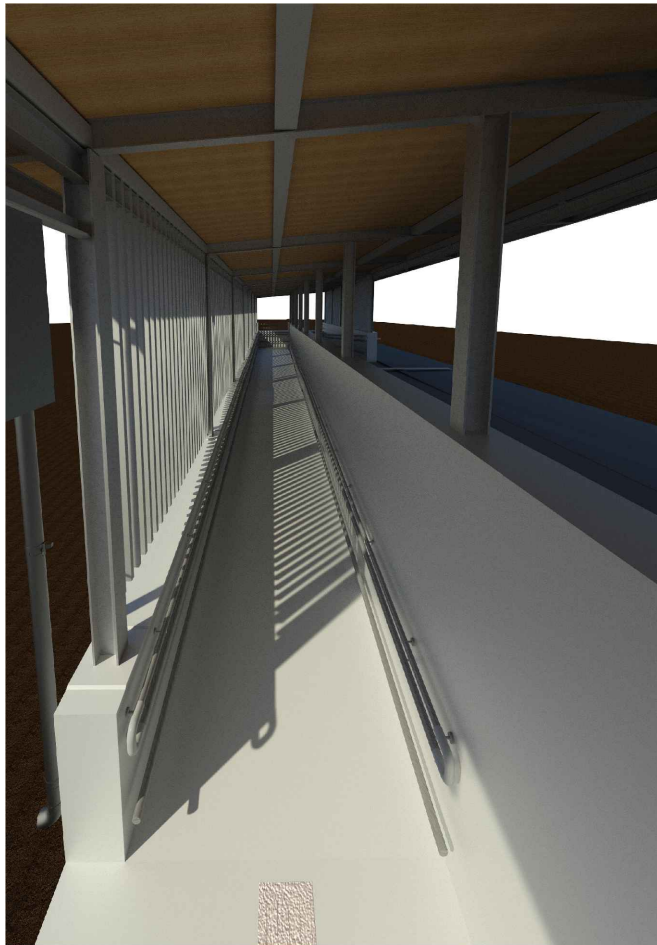
Vizualizacia č.1



Vizualizacia č.2



Vizualizacia č.3



Vizualizacia č.4



				Číslo súpravy
Č. zmeny	Zdôvodnenie zmeny		Dátum	Podpis

Objednávateľ		Generálny projektant	
 Železnice Slovenskej republiky <small>813 61 BRATISLAVA, KLEMENSOVA 8</small>		 Valbek <small>Valbek SK, spol. s r.o., Eurovea Central 1, Pribinova 4, 811 09 Bratislava</small>	
Číslo stavby	A23002	Číslo zákazky	22KE11001
		Archívne číslo	22KE11001-DSPRS

Stavba			<div>Valbek</div> <div>Valbek SK, spol. s r.o., Eurovea Central 1 Pribinova 4, 811 09 Bratislava Stredisko Košice, ul. Rozvojová 2, 040 11 Košice</div>	
<div>Zriadenie železničnej zastávky Vranov nad Topľou-Juh, žkm 12,969</div>				
Hlavný inžinier projektu Ing. Rastislav Tomko 		Zodpovedný projektant PS/SO Ing. Ján Gajdoš 		Navrhol, vypracoval Ing. Ján Gajdoš 
Počet listov 3xA4		Mierka 1:100		Stupeň PD DSPRS
Objekt / súbor SO 33-01 Prístupová rampa a schodisko na železničné nástupište			Kontroloval Ing. Rastislav Tomko 	
			Dátum 01/2025	
			Číslo zákazky 22KE11001	
			Arch. číslo 22KE11001-DSPRS	
			Časť dokumentácie E	
Vizualizácie			Číslo prílohy 08	